



Heilmasseur und Gewerblicher Masseur
Reinhard Handl
Bahnhofstraße 12
3250 Wieselburg
0650/9389837
massagehandl@gmail.com

AUSBILDUNG:

Medizinischer Masseur, Ausbildungszentrum
Bergler Heilmasseur, Ausbildungszentrum Bergler

BERUFLICHER WERDEGANG:

- 2008 - Praktikum Ambulatorium Physio Mur, Graz
- 2008 - Praxis Re-Train Dr. Kinigadner, Graz
- 2009/2010 - Physiotherapiezentrum Fit & Gesund, Graz
- 2010/2011 - Sportchirurgie Plus Dr. Schippinger, Graz
- 2012 - Fünfstern-Superior Hotel Aurelio Lech/Arlberg

MASSAGEFACHPRAXIS



Reinhard
HANDL

„Wer keine Zeit für seine
Gesundheit hat, wird eines
Tages Zeit haben müssen,
krank zu sein.“

Sebastian Kneipp

Mein Ziel ist es individuell auf Ihre Beschwerden einzugehen.

Entsprechend Ihrem Anliegen wähle ich die beste Kombination aus verschiedensten Massagetechniken.

Mein "Spezialgebiet" ist der einzelne Mensch, deshalb plane ich bei Ihrem ersten Termin ein Befundgespräch ein, um ein klare Zielsetzung für Sie und mich zu definieren.

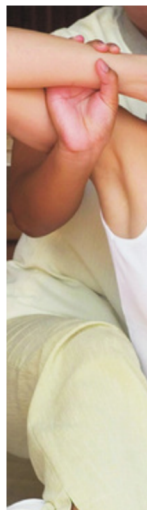
Ich arbeite einerseits als Gewerblicher Masseur, denn Vorbeugung ist der beste Schutz gegen Krankheiten. Andererseits bin ich mit der Überweisung Ihres Arztes als Heilmasseur berechtigt, Ihre Krankheitsbilder zu behandeln. Unabhängig von der Behandlungsmethode verrechne ich nach einem fixen Stundensatz.

Sie haben dann nach Ende der Therapie die Möglichkeit, die Rechnung bei Ihrer Krankenkasse oder Zusatzversicherung einzureichen.

Termine nach telefonischer Vereinbarung

30 Minuten EUR 50,-

50 Minuten EUR 80,-



Massagetechniken, die ich einsetze:

- Klassische Massage
- Lymphdrainage
- Segment-Bindegewebsmassage
- Subcutane Reflextherapie nach Häfelin
- Fußreflexzonenmassage
- AORT (Triggerpunkttechnik)
- MET Muskelenergietechniken
- Marnitz Tiefenmassage (Arthronmassage)
- APM Akupunkturmassage nach Penzel
- Tuinalemente
- Kinesiologisches Taping
- Schröpfen
- Manipulativmassage nach Dr. Terrier
- neuromyogene Faszienmassage
- Cranial Energetics

Einsatzgebiete:

- Wirbelsäulenprobleme
- Verspannungen
- Gelenkschmerzen
- Rückenprobleme
- Nackenbeschwerden
- Störungen am Bewegungsapparat
- Sensibilitätsstörungen
- Verdauungsprobleme
- Schwangerschaftsmassagen ab der 12. Woche
- Beckenboden
- Kopfschmerzen, Migräne
- Schwellungen
- Ödeme (vor und nach Operationen)
- Stress
- Einschlafstörungen

